

KSCAN - MAGIC Composite 3D Scanner

케이스캔-매직 멀티형 3D스캐너



전세계 점유율 1위 3D스캐너
스캐테크의 한국 독점파트너

KNETS&ENG CO., LTD

케이스캔-매직

새로운 패러다임 3D 스캐너

KSCAN은 포토그래메트리 방식이 도입된 최초의 멀티형 3D 스캐너입니다.
블루레이저 도입으로 보다 정밀한 측정이 가능합니다.



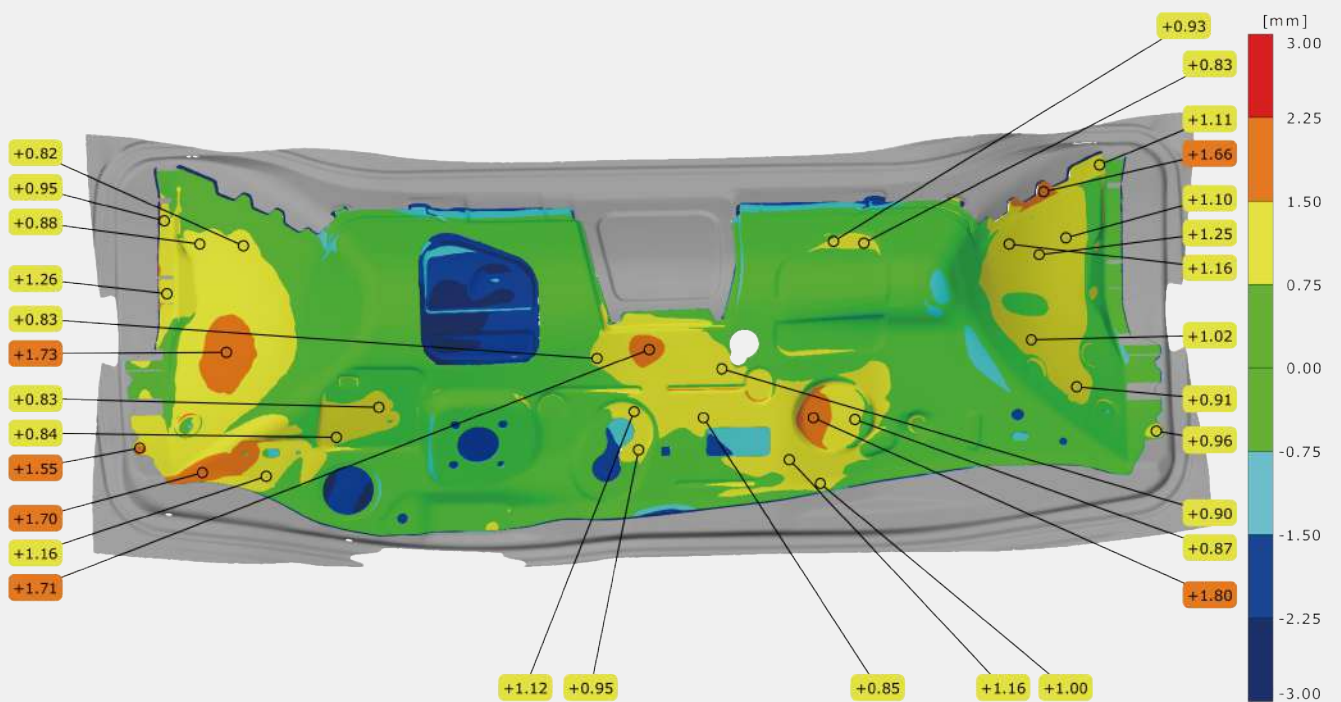


확장된 스캔영역 레이저

UV 레이저 도입으로 광범위한 정밀 측정
1440mm X 860mm의 압도적인 스캔영역

정확성

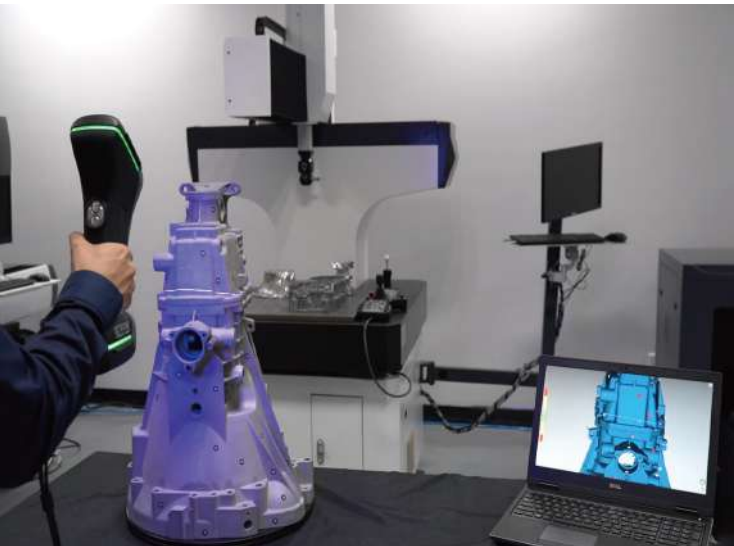
최대 0.010mm의 높은 정확도
(정밀모드: 0.010mm 일반모드: 0.020mm)
볼륨 정확도 0.030mm/m





다양한 모드 지원

Finescan 모드 최대 0.01mm의 해상도 지원
동전부터 선박까지 다양한 크기의 물체 세부 측정



단일 레이저 스캐닝

단일 레이저 스캔 모드로 Edge와 Deep hole의
정확한 3D데이터 취득 가능



뛰어난 효율성

41개의 레이저 라인으로 초당 1,350,000 point 측정
초고속 스캔 및 유연한 모드변경으로
작업 효율 대폭 향상



작업 환경

반사체 및 검은색 물체도 원활한 스캔
피사계 심도 925mm로 더 빠른 스캔

다양한 기능

포토그래메트리 시스템, CMM 프로빙 시스템, MSCAN 등 다양한 보조 장치를 연동하여 측정 가능합니다



성능 스펙

모델명		KSCAN-Magic	KSCAN-Magic II	KSCAN20
스캔모드	고속모드	11개 교차 블루 레이저	13개 교차 블루 레이저	7개 교차 레드 레이저
	정밀모드	7개 평행 블루 레이저		5개 평행 블루 레이저
	대형 스캔모드	11개 평행 UV레이저		-
	홀 스캔모드	1개 단일 블루 레이저		1개 단일 레드 레이저
전체 레이저 수		41	45	20
정확도		0.020mm(정밀 모드 최대 0.01mm)		
스캔 속도		초당 1,350,000 포인트	초당 1,650,000 포인트	초당 650,000 포인트
스캔 영역		1440 mm × 860 mm		550 mm × 600 mm
포토그래메트리 시스템	스캔범위	3760 mm × 3150mm		2500 mm × 3000mm
	피사계 심도	2500 mm		
레이저 등급		CLASS II (눈에 안전함)		
해상도		0.010 mm		
볼륨 정확도	단일 작업	최대 0.010 mm + 0.030 mm/m		0.020 mm + 0.035 mm/m
	레퍼런스 바 연동	최대 0.010 mm + 0.020 mm/m		0.020 mm + 0.020 mm/m
	MSCAN-L15 연동	최대 0.010 mm + 0.015 mm/m		0.020 mm + 0.015 mm/m
측정 거리		300 mm		180 mm
피사계 심도		925 mm		200 mm
후대용 CMM K-Probe	단일 포인트 측정	0.030 mm		
	주파수	60 Hz		
Smart Edge 시스템	엣지 정확도	0.030 mm		
파이프 검사 모듈	출력 형식	YBC / LRA		
출력 형식		.stl, .ply, .obj, .igs, .stp, .wrl, .xyz, .dae, .fbx, .ma, .asc 또는 사용자 정의		
작동 온도 범위		-10~40°C		
인터페이스 모드		USB 3.0		

블루레이저 고속모드, 멀티 레이저모드, 평행 레이저, 단일 레이저, 사진측량(Photogrammetry)

케이넷이엔지
[본사]
울산 남구 테크노산업로 55번길10, A1혁신파크 209호

[지사/기업부설연구소]
경기도 안양시 동안구 시민대로 401, 대륭테크노타운 15차 1804호

Tel : 02-585-9860 Fax : 0303-3443-9860
E-mail : kwon@k-nets.com / lcs@k-nets.com
Website : k-nets.com

Authorized Distributor